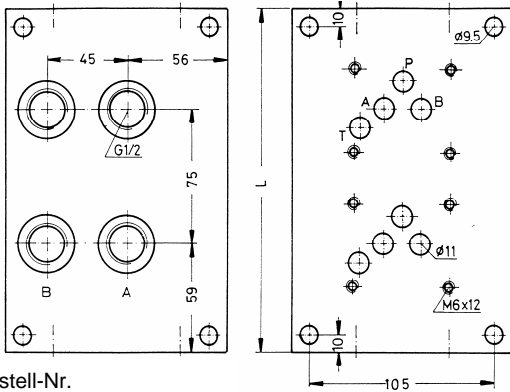


Mehrfachanschlussplatte Serie 08
 Lochbild A10 DIN 24340 NG10 CETOP 05
 Werkstoff GG25

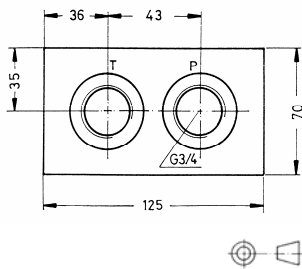
P+T stirnseitig G3/4" A+B unten G1/2" 315 bar



Bestell-Nr. L =

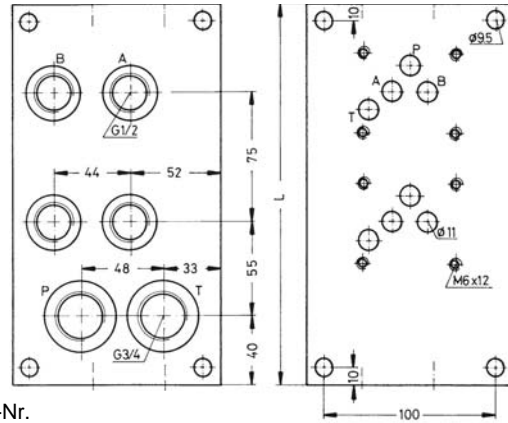
0801.00	115 mm
0802.00	190 mm
0803.00	265 mm
0804.00	340 mm
0805.00	415 mm
0806.00	490 mm
0807.00	565 mm
0808.00	640 mm
0809.00	715 mm
0810.00	790 mm

Änderungen vorbehalten



Mehrfachanschlussplatte Serie 10
 Lochbild A10 DIN 24340 NG10 CETOP 05
 Werkstoff GG25

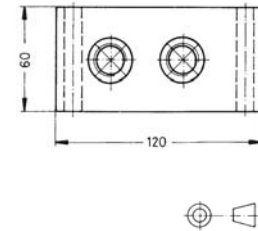
P+T unten G3/4" A+B unten G1/2" 315 bar



Bestell-Nr. L =

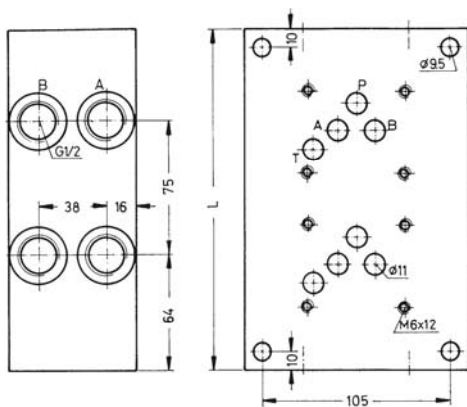
1001.00	145 mm
1002.00	220 mm
1003.00	295 mm
1004.00	370 mm
1005.00	445 mm
1006.00	520 mm
1007.00	595 mm
1008.00	670 mm
1009.00	745 mm
1010.00	820 mm

Änderungen vorbehalten



Mehrfachanschlussplatte Serie 12
 Lochbild A10 DIN 24340 NG10 CETOP 05
 Werkstoff GG25

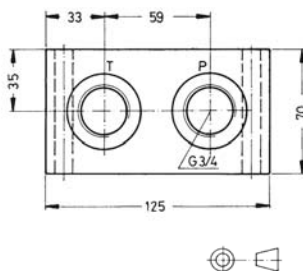
P+T stirnseitig G3/4" A+B seitlich G1/2" links 315 bar



Bestell-Nr. L =

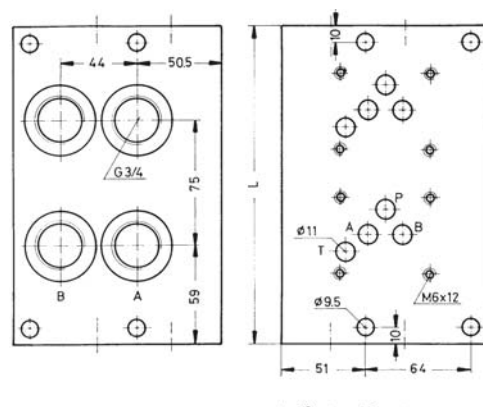
1201.00	115 mm
1202.00	190 mm
1203.00	265 mm
1204.00	340 mm
1205.00	415 mm
1206.00	490 mm
1207.00	565 mm
1208.00	640 mm
1209.00	715 mm
1210.00	790 mm

Änderungen vorbehalten



Mehrfachanschlussplatte Serie 18
 Lochbild A10 DIN 24340 NG10 CETOP 05
 Werkstoff GG25

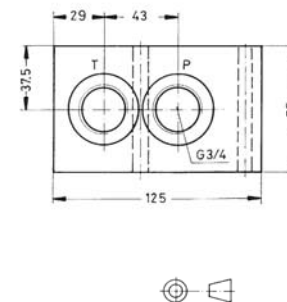
P+T stirnseitig G3/4" A+B unten G3/4" 315 bar



Bestell-Nr. L =

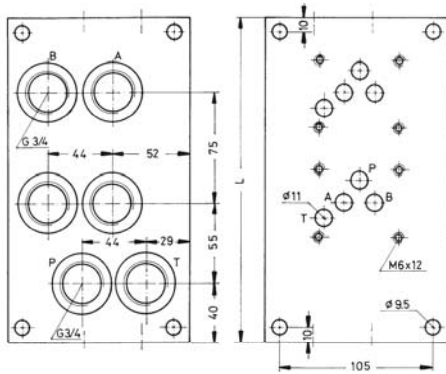
1801.00	115 mm
1802.00	190
1803.00	265
1804.00	340
1805.00	415
1806.00	490
1807.00	565
1808.00	640
1809.00	715
1810.00	790

Änderungen vorbehalten



Mehrfachanschlussplatte Serie 19
 Lochbild A10 DIN 24340 NG10 CETOP 05
 Werkstoff GG25

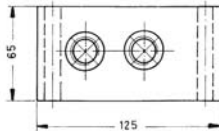
P+T unten G3/4" A+B unten G3/4" 315 bar



Bestell-Nr.

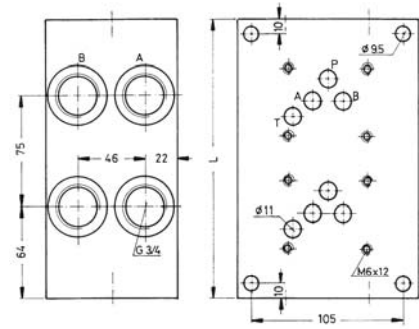
1901.00	L = 145 mm
1902.00	220
1903.00	295
1904.00	370
1905.00	445
1906.00	520
1907.00	595
1908.00	670
1909.00	745
1910.00	820

Änderungen vorbehalten



Mehrfachanschlussplatte Serie 20
 Lochbild A10 DIN 24340 NG10 CETOP 05
 Werkstoff GG25

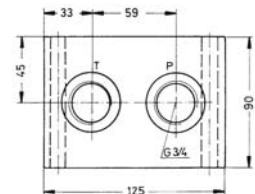
P+T stirnseitig G 3/4" A+B seitlich links G 3/4" 315 bar



Bestell-Nr.

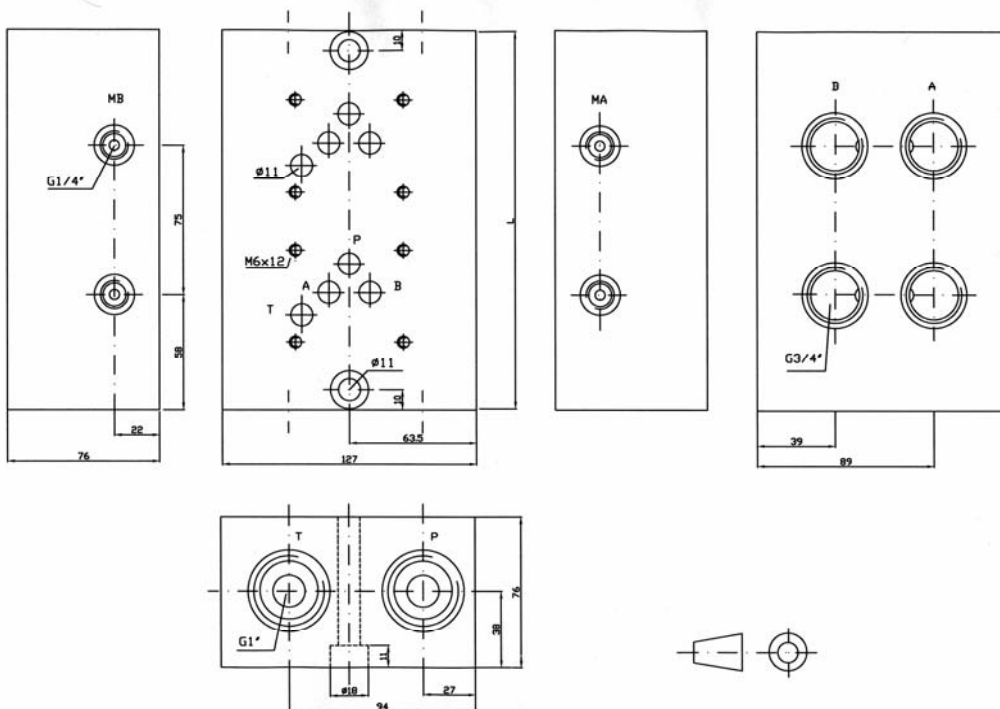
2001.00	L = 115 mm
2002.00	190
2003.00	265
2004.00	340
2005.00	415
2006.00	490
2007.00	565
2008.00	640
2009.00	715
2010.00	790

Änderungen vorbehalten



Mehrfachanschlussplatte Serie A8
 Lochbild A10 DIN 24340 NG10 CETOP 05
 Werkstoff Stahl

P+T stirnseitig G1" A+B unten G3/4" Messanschluss in A+B seitlich G1/4" 420 bar



Bestell-Nr.

A81	L = 115 mm
A82	190
A83	265
A84	340
A85	415
A86	490
A87-A810 auf Anfrage lieferbar.	
Änderungen vorbehalten	

