

Einfachanschlussplatte Serie 07

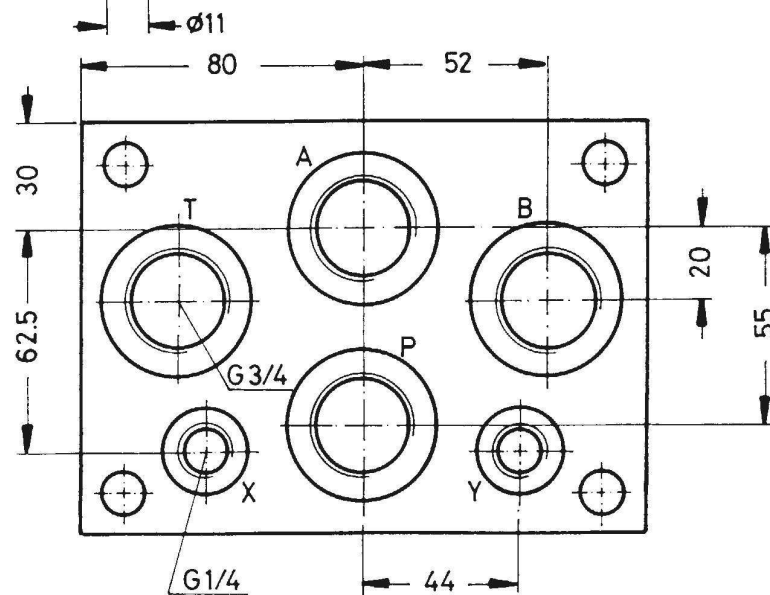
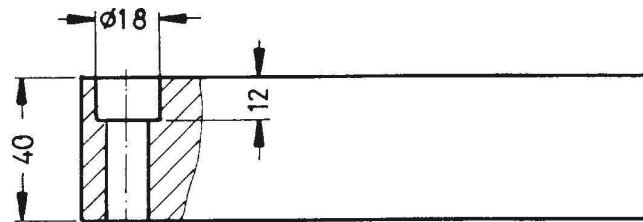
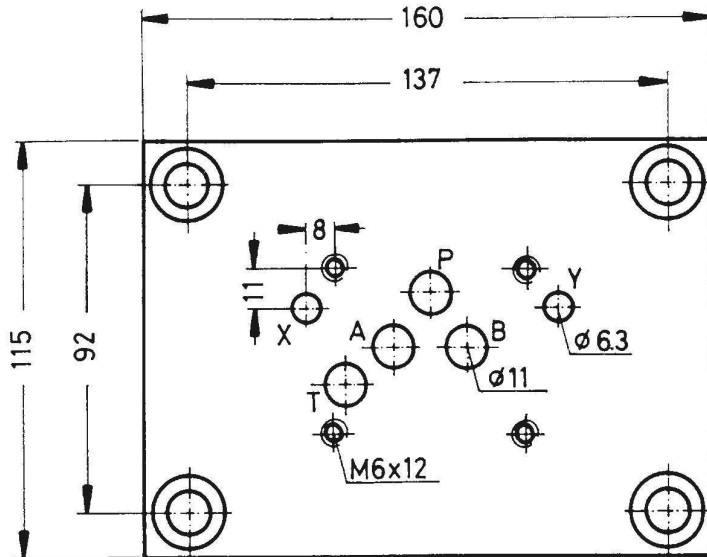
Lochbild NG10 DIN 24340 CETOP 05

Werkstoff GG25

P+T und A+B unten G3/4"

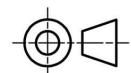
X+Y unten G1/4"

315 bar



Bestell-Nr.
0701.00 G3/4"

Änderungen vorbehalten



Baugröße NG06
20-60L/min

Baugröße NG10
60-120L/min

Baugröße NG16
120-240L/min

Baugröße NG25
240-480L/min

Zubehör

Baugröße NG06
20-60L/min

Baugröße NG10
60-120L/min

Baugröße NG16
120-240L/min

Baugröße NG25
240-480L/min

Zubehör

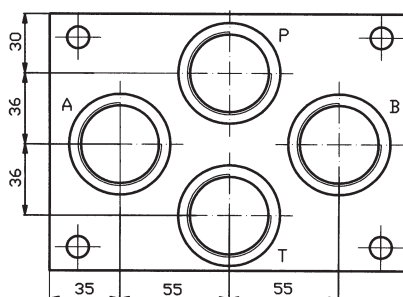
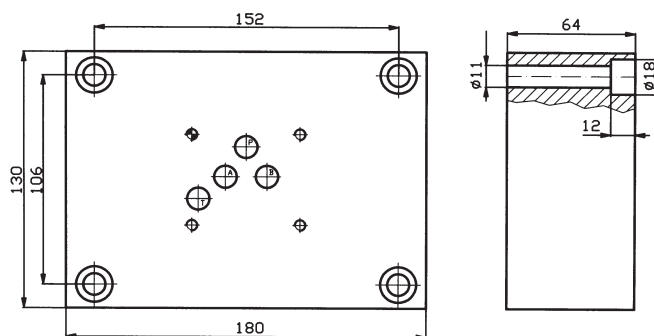
Einfachanschlussplatte Serie 07 XL

Lochbild NG10 DIN 24340 CETOP 05

Werkstoff 11SMn30+C

P+T und A+B unten G1" oder G 1 1/4"

420 bar



Bestell-Nr.

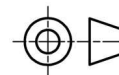
0701XL 1

0701XL 11/4

G1"

G1 1/4"

Änderungen vorbehalten



Mehrfachanschlussplatte Serie 07 XL +X+Y

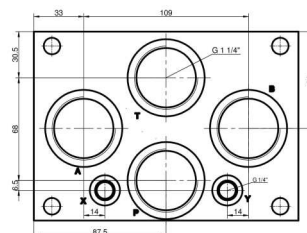
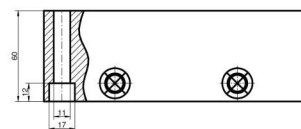
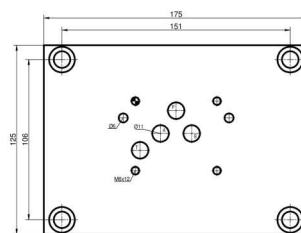
Lochbild NG10 DIN 24340 CETOP 05

Werkstoff 11SMn30+C

P+T und A+B unten G1" oder G 1 1/4"

X+Y unten G1/4"

420 bar



Bestell-Nr.

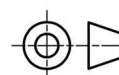
0701XL+X+Y 1

0701XL+X+Y 11/4

G1"

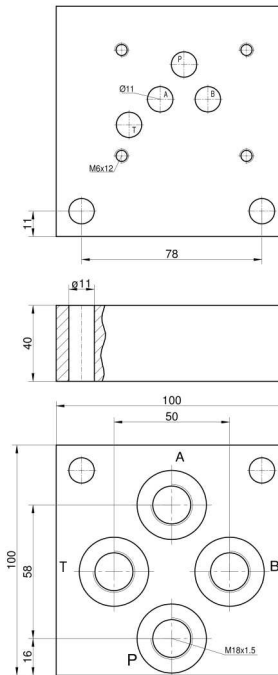
G1 1/4"

Änderungen vorbehalten



Einfachanschlussplatte Serie B16

Lochbild NG10 DIN 24340 CETOP 05 Werkstoff 11SMn30+C
 P+T und A+B unten G1/2" oder M18x1,5 420 bar



Bestell-Nr.
 B1601.00 G1/2"
 B1601.01 M18x1,5
 Änderungen vorbehalten

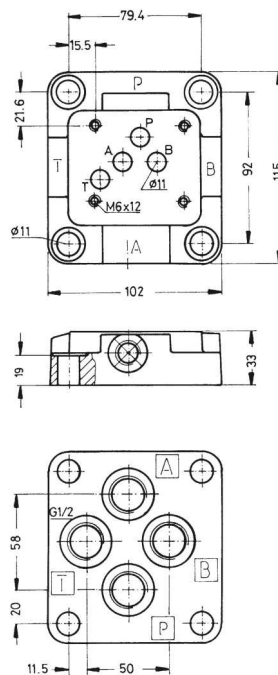
Baugröße NG06
 20-60L/min

Baugröße NG10
 60-120L/min

Baugröße NG16
 120-240L/min

Mehrfachanschlussplatte Serie 16

Lochbild NG10 DIN 24340 CETOP 05 Werkstoff GG25
 P+T und A+B unten G1/2" oder M18x1,5 315 bar



Bestell-Nr.
 1601.00 G1/2"
 1601.01 M18x1,5
 Änderungen vorbehalten

Baugröße NG25
 240-480L/min

Zubehör

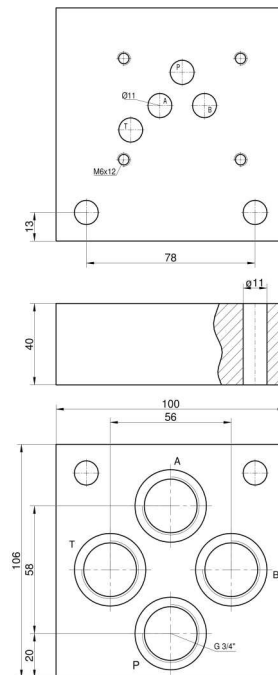
Einfachanschlussplatte Serie B17

Lochbild NG10 DIN 24340 CETOP 05

Werkstoff 11SMn30+C

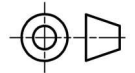
P+T und A+B unten G3/4"

420 bar



Bestell-Nr.
B1701.00 G3/4"

Änderungen vorbehalten



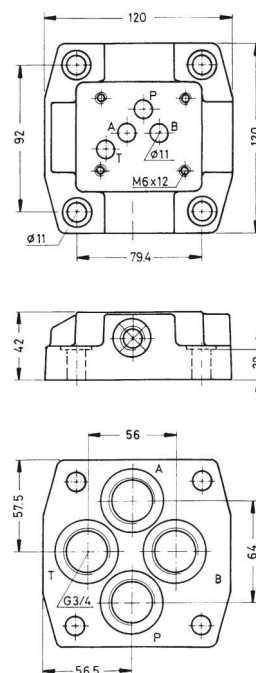
Mehrfachanschlussplatte Serie 17

Lochbild NG10 DIN 24340 CETOP 05

Werkstoff GG25

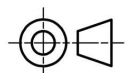
P+T und A+B unten G3/4"

315 bar



Bestell-Nr.
1701.00 G3/4"

Änderungen vorbehalten



Baugröße NG06
20-60L/min

Baugröße NG10
60-120L/min

Baugröße NG16
120-240L/min

Baugröße NG25
240-480L/min

Zubehör