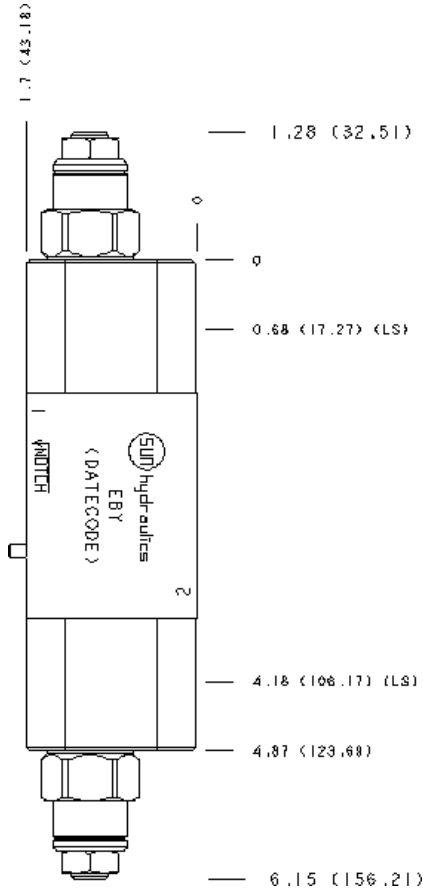
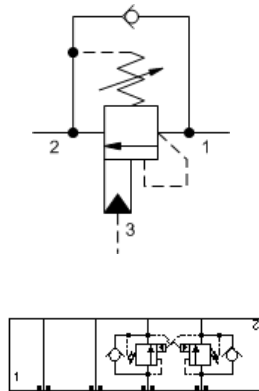


**MODELL**  
CBCALHN-EBY

**Senkbremshalteventil, Standard, Aufsteuerverhältnis 3:1**  
**DURCHFLUSS: 60 L/min. | EINSCHRAUBBOHRUNG: T-11A**



**CARTRIDGE CONFIGURATION**

<b>L</b>	Verstellung	Standard Spindelverstellung
<b>H</b>	Nutzbarer Einstellbereich	1000 - 4000 psi mit 25 psi Rückschlagventil (70 - 280 bar mit 1,7 bar Rückschlagventil), 3000 psi (210 bar) Standardeinstellung
<b>N</b>	Dichtungsmaterial	Buna-N
<b>(none)</b>	Material/Beschichtung	Standard Material/Coating

**MANIFOLD CONFIGURATION**

<b>(none)</b>	Modifier	6061-T651 Aluminum, Buna-N
---------------	----------	-------------------------------

**INFO**

Die Höhe der Platte in den technischen Daten schließt die Dichtplatte mit ein.

**Wichtig:** Beachten Sie bitte sorgfältig die maximalen Systemdrücke, denen das Gehäuse ausgesetzt ist. Der Druckbereich ist hauptsächlich abhängig vom Gehäusematerial. Anschlussart und Anschlussgröße sind von sekundärer Bedeutung. Aluminiumgehäuse sind nur bis zu einem Systemdruck von 210 bar zugelassen, während Graugussgehäuse bis 350 bar belastet werden dürfen.

Senkbremshalteventile mit Pilotanschluss steuern voreilende (negative) Lasten beim Absenken. Das integrierte Rückschlagventil erlaubt freien Durchfluss vom Wegeventil an Anschluss 2 zur Last an Anschluss 1. In Bremsrichtung (1 nach 2) drosselt ein direktgesteuertes Druckventil, dessen Öffnungsdruck über den Druck an Anschluss 3 (multipliziert mit dem Aufsteuerverhältnis) reduziert wird, den abfließenden Volumenstrom. Wenn kein Aufsteuerdruck an Anschluss 3 anliegt, wird die Last bei einer Druckeinstellung von mindestens 30% über maximalem Lastdruck sicher gehalten.

**CARTRIDGE TECHNISCHE DATEN**

Einschraubbohrung	T-11A
Serie	1
Durchfluss	60 L/min.
Aufsteuerverhältnis	3:1
Maximal empfohlener Lastdruck bei Maximaleinstellung	215 bar
Maximaleinstellung	280 bar
Werkseitige Druckeinstellung bei	30 cc/min.
Maximale Ventilleckage bei Schließdruck	0,3 cc/min.
Adjustment - No. of CCW Turns from Min. to Max. Setting	3.75
Betriebseigenschaften	Standard
Schließdruck	>85 % vom Einstellwert
Schlüsselweite des Ventilsechskants	22,2 mm
Anzugsdrehmoment des Einschraubventils	41 - 47 Nm
Schlüsselweite des Innensechskants der Verstellung	4 mm
Schlüsselweite der Kontermutter	15 mm
Anzugsmoment der Kontermutter	9 - 10 Nm
Seal kit - Cartridge	Buna: 990-011-007

Seal kit - Carriage	EPDM: 990-011-014
Seal kit - Cartridge	Polyurethane: 990-011-002
Seal kit - Cartridge	Viton: 990-011-006
Gewicht	0.00 kg.

#### MANIFOLD TECHNISCHE DATEN

Gehäusotyp	Sandwich
Lochbild	ISO 03
Gehäuseeigenschaften	Gegenseitige Aufsteuerung, in A und B
Verkettungshöhe	44,5 mm
Einschraubbohrung	T-11A
Open Cavities	2
Gewicht	0.48 kg.

Copyright © 2002-2017 Sun Hydraulics Corporation. All rights reserved.